



طیف سنج تحرک یونی

روشنی سریع، حساس و قوی در تجزیه و تحلیل شیمیایی

شرکت تاف فناور پارس

طیف سنج تحرک یونی یا Ion Mobility Spectrometry یک فناوری جدید در آشکارسازی و تجزیه و تحلیل مقادیر جزئی از مواد شیمیایی است. با توجه به حساسیت و سرعت عملکرد بالا، کاربرد گسترده ای در حوزه های کاربردی، اعم از تشخیص مواد مخدر، مواد منفجره و آلودگی های محیط زیستی به دست آورده است.

اساس کار این روش شبیه به طیف سنجی جرمی زمان پرواز (TOF Mass Spectrometry) می باشد، با این تفاوت که IMS در فشار اتمسفر کار می کند.

طیف سنج تحرک یونی مدل IMS-200 ساخته شده توسط شرکت تاف فناور پارس، ابزاری مدرن و رقابتی با سیستم های کروماتوگرافی گازی در شناسایی مواد شیمیایی آلی در چند ثانیه است. IMS-200 مجهز به تکنیک شناسایی معکوس (The Inverse Technique) است که این تکنیک باعث افزایش قدرت تفکیک ۶۰ درصدی نتایج می گردد.

ویژگی ها

- تجزیه و تحلیل سریع در عرض چند ثانیه
- مجهز به تکنیک شناسایی معکوس
- امکان آنالیز کیفی و کمی بصورت Online
- حساسیت تشخیص در مقیاس نانو گرم
- سادگی عملکرد و بدون نیاز به پمپ خلأ

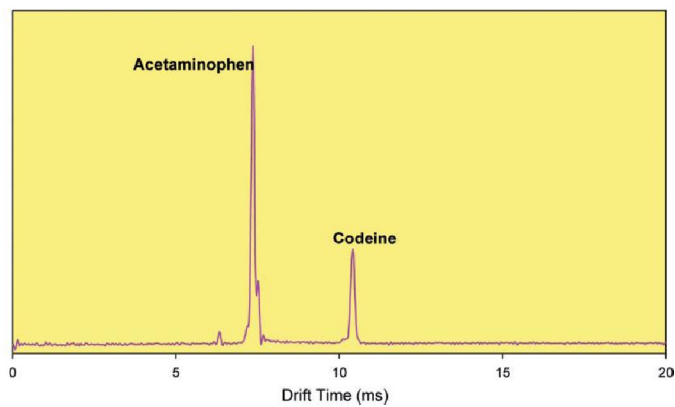
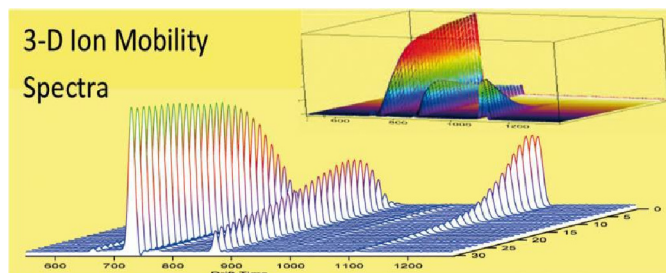
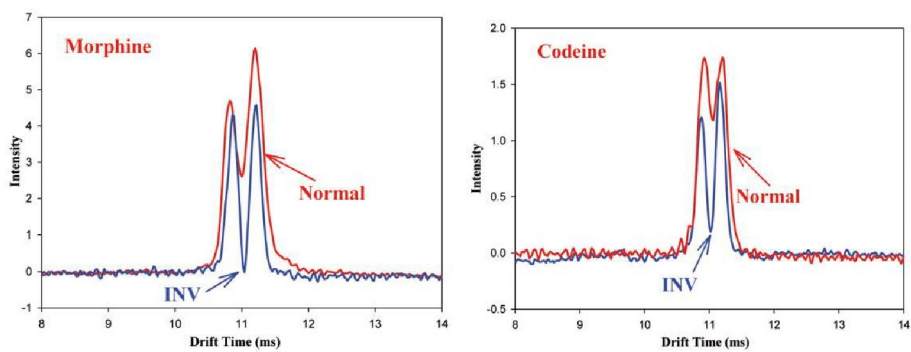
- نمونه گیری و بهره برداری آسان
- روش اقتصادی و مقرون به صرفه
- ابعاد کوچک دستگاه

مشخصات فنی

اصل اندازه گیری	تحرک یونی
دامنه تحرک	۰/۱-۱۰
منبع یونیزاسیون	کرونا
نمونه گیری	مایع، جامد و گاز
حساسیت	در حد ppb
آشکارساز	جریان الکتریکی
محدوده دینامیکی	ppb - ppm
حجم مورد نیاز نمونه	نانوگرم با میکروولیتتر
دمای کاری دستگاه	۲۵ تا ۲۵۰ درجه سانتیگراد
محدوده رطوبت قابل قبول	تا پنجاه درصد
زمان مورد نیاز انجام آنالیز	کمتر از ۵ ثانیه
وزن دستگاه	۳ کیلوگرم
ابعاد دستگاه	۱۵ سانتیمتر x ۲۰ سانتیمتر x ۳۳ سانتیمتر

کاربردها

- تشخیص مواد منفجره و مواد مخدر
- محیط زیست
 - تشخیص بخارات شیمیایی
 - تشخیص آلاینده های هوا و آب
- شیمی مواد غذایی
 - تشخیص سموم کشاورزی
 - شناسایی و تعیین مواد افزودنی
 - تعیین آنتی بیوتیک در گوشت
- آنالیز شیمیایی سوخت های جامد و مایع



شرکت تاف فناور پارس

تلفن: +۹۸ ۳۱۱ ۳۹۳۲۲۵۰

فکس: +۹۸ ۳۱۱ ۳۹۳۲۲۴۹

وبسایت: www.toftech.ir

ایمیل: m-tabriz@cc.iut.ac.ir