



## دستگاه های لایه نشانی به روشهای مختلف شیمیایی

شرکت توسعه صنعت روز

### لایه نشانی به روش بخار شیمیایی

این دستگاه برای تهیه و ساخت لایه های نازک و نانو تیوب ها و نانو ساختارها به روش بخار شیمیایی ساخته شده که راکتور اصلی آن از جنس کوارتز و کوره ی آن دارای سه منطقه حرارتی که هر منطقه دارای یک کنترلر دمای جداگانه می باشد و امکان ورود سه نوع گاز مختلف به طور همزمان به داخل راکتور با فلوی کنترل شده را دارد. در این دستگاه امکان افزایش دما تا ۹۰۰ درجه سانتیگراد در حین لایه نشانی وجود دارد. کاربرد مهم آن در تهیه نانو لوله های کربنی و نانو میله ها و نانو ساختارهای نیمه رساناها است.

Name	V	W	Weight Kg	Dimension cm	Zone	Reactor	Diameter mm	Length cm	Temp °C	Flowmeter
(CVD)	220	6000	80	60×60×100	3	quartz	80	120	100-900	3

### اسپری پايرولیز

برای ساخت و تهیه لایه های نازک و نانو ساختارها در دمای بالا ساخته شده است که پایداری و استحکام لایه نشانی آن نسبت به روش های فیزیکی در خلاء بیشتر میباشد لازم به ذکر است این دستگاه با توجه به تکنولوژی ساده تر نسبت به روش های فیزیکی در خلاء بسیار ارزان قیمت بوده و امکان لایه نشانی در سطوح بزرگتر را نیز دارد.

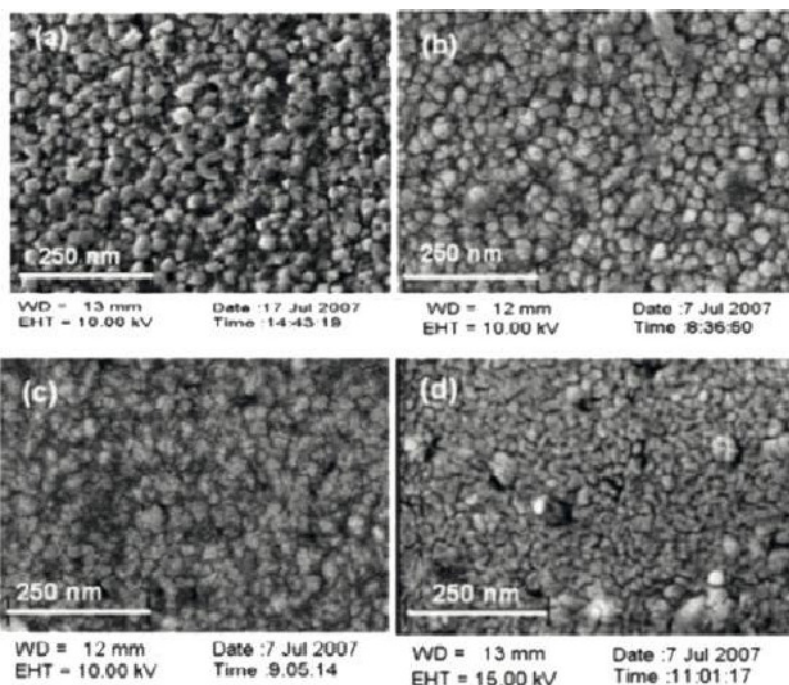
Name	V	W	Weight Kg	Dimension cm	Sample holder	RPM	Temp°C
Spray Coating	220	3200	150	180×100×60	20-250mm	10-80	200-650

## اسپین کونینگ

این سیستم برای تهیه لایه های نازک آلی، پلیمر و نانو ساختارها به روش سل-ژل چرخشی، ساخته شده که محفظه اصلی آن از جنس استنلس استیل می باشد و قابلیت نگهداری قطعه کار به وسیله خلاء تا قطر ۱۰۰ میلیمتر را دارد. همچنین دارای گیج نمایشگر برای نمایش و کیوم قطعه کار روی شفت موتور، تایمر و کنترلر سرعت چرخش تا ۷۰۰۰ دور بر دقیقه می باشد. از این سیستم لایه نشانی نیز در بسیاری از تحقیقات نانو تکنولوژی برای تهیه نانو ساختارها استفاده می شود.

Name	V	W	Weight Kg	Dimension cm	Sample Holder	Vacuum	RPM
Spin Coating	220	500	12	30×30×35	10-100mm	0/8 bar	200-7000

## نصاویر



شرکت توسعه صنعت روز

۰۹۱۲۳۵۴۲۷۸۲

تلفن:

۰۲۶۲ - ۳۵۶۱۶۷۲

فکس:

sanatrooz@yahoo

ایمیل: