

بسم تعالی

راهنمای استفاده از ویدئو پروژکتورهای موجود در کلاس‌های درس از طریق سیستم wireless

برای استفاده از سیستم wireless ویدئو پروژکتور لازم است نرم افزار مربوط به آن بر روی سیستم لپ تاب شما نصب شود.
روش نصب نرم افزار:



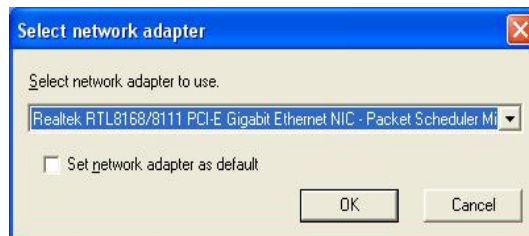
درون دایرکتوری tool فایل setup را اجرا کرده (و در پنجره باز شده زبان نصب برنامه را از Japanese به English تغییر داده و مراحل نصب را با next ادامه دهید.



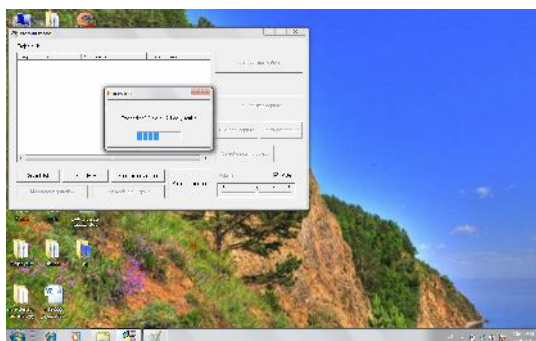
پس از اتمام نصب با اجرای برنامه طبق شکل زیر (دابل کلیک بر روی آیکن Network Capture5).



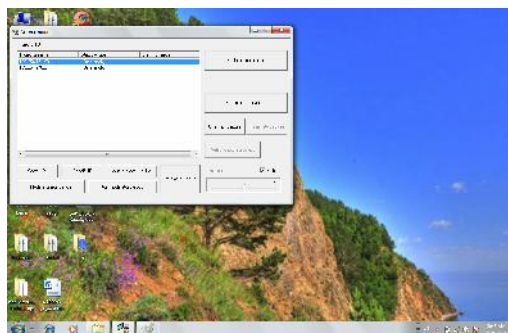
پنجره ای به شکل زیر ظاهر خواهد شد:



در پنجره فوق کارت شبکه مربوط به سیستم خود را انتخاب و OK را می‌زنید. در این حالت سیستم طبق شکل زیر شروع به جستجوی IP آدرس‌ها می‌کند.



مطابق با شکل زیر لیستی از IP موجود نشان داده خواهد شد.



IP کلاس مربوطه را انتخاب و Start Real Time Capture را کلیک کنید.

(IP کلاس مورد نظر را می توان از طریق زیر به وسیله دستگاه کنترل ویدئو پروژکتور بر روی پرده اسلاید در کلاس، بدست آورد.

(Menu/Network/Network information/IP address: 169.254.151.00

چند نکته:

- ۱- پس از روشن کردن ویدئو پروژکتور گزینه Network موجود بر روی دستگاه کنترل فشار داده شود. و یا اینکه با فشار دادن دکمه Menu روی دستگاه ویدئو پروژکتور گزینه Input را انتخاب و سپس گزینه Network را انتخاب می کنیم تا سیستم از حالت اتصال کابل و یا هر گزینه دیگری به حالت اینترنت در بیاید.
- ۲- برای خارج شدن از برنامه و اتمام کار بر روی آیکن موجود نرم افزار در کنار ساعت (نوار منو پایین مانیتور) کلیک کرده و گزینه Terminate Capture را انتخاب کنید.
- ۳- در صورتی که ارتباط به طور کامل انجام نگیرد ممکن است Firewall ویندوز فعال باشد که باید آن را غیر فعال کرد.
- ۴- افرادی که نمی خواهند از سیستم wireless استفاده کنند، بایستی ویدئو پروژکتور را از حالت اینترنت به حالت اتصال کابل در بیاورند. (با فشردن دکمه computer بر روی دستگاه کنترل ویدئو پروژکتور)

موفق باشید

کاشناس کامپیوتر دانشکده فناوری کشاورزی و منابع طبیعی

طاهر سرداری